



wissner-  
bosserhoff

matratzen

Möbel für ein lebenswertes Ambiente



„Jeder will alt werden,  
aber keiner will alt sein.“

*Arthur Schopenhauer*

Pflegebedürftige Menschen sind in ihrer Mobilität meist eingeschränkt und darauf angewiesen, einen Großteil ihrer Zeit im Bett zu verbringen. Da verwundert es nicht, dass die Häufigkeit von Dekubitus in der Langzeitpflege bei ca. 16% liegt. Die richtige, komfortable Lagerung ist von großer Bedeutung, um die Gesundheit der Bewohner bestmöglich zu unterstützen. Als Ergänzung zu funktionellen und innovativen Pflegebetten bietet wissner-bosserhoff hochwertige Matratzensysteme, die der körperlichen Verfassung, dem Komfortanspruch und dem Dekubitus-Risiko der Bewohner umfassend gerecht werden.

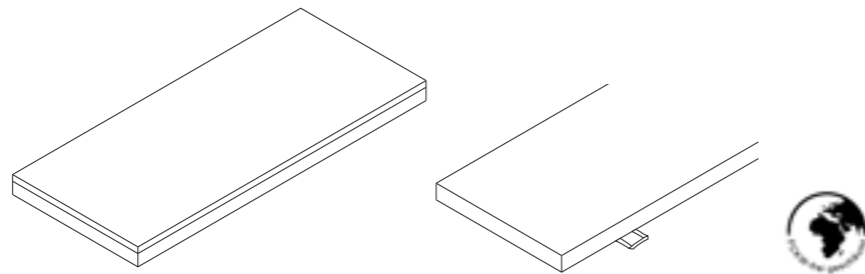
# matratzen



# matratzenkern/-bezug

**Beim gesundheitsfördernden Lagern und Liegen** geht es darum, die richtigen Produkte bedarfsgerecht miteinander zu kombinieren. Das beginnt bei der Wahl des passenden Bettes, wobei das Dekubitusrisiko durch den doppelten Rückzug von Rücken- und Beinlehne erheblich sinkt. Ergänzt wird das Bett durch eine hochwertige Matratze mit dehnbarem Bezug, niedrigem KPD-Wert und hervorragenden Belüftungseigenschaften.

**Matratzenkern** Die Verwendung von offenporigem Kaltschaum sorgt für eine bessere Belüftung. Zusätzliche Belüftungskanäle befinden sich je nach Matratzentyp an der Oberfläche (CubiMatt II) oder im Matratzeninneren (MicroMatt, ProphyMatt II).



## Generelle Bezugseigenschaften

Matratzenbezüge von wissner-bosserhoff überzeugen durch einseitige bzw. beidseitige Urin- und Desinfektionsmittelbeständigkeit, eine atmungsaktive Ausstattung und die Durchlässigkeit von Wasserdampf. Alle Bezüge sind schadstofffrei nach Öko-Tex-Standard.

**Reinigung** Die Matratzenbezüge sind waschbar bis 70° bzw. 90° Grad und trocknere geeignet. Neben der Desinfizierbarkeit weisen alle Feuchteschutz-Bezüge eine hohe Dichte gegenüber Bakterien, Viren, Pilzsporen und Milben auf.

## Zusatzeigenschaften

Während die eine Hälfte des Wendebezugs Feuchtigkeit abweist, ist die andere aus besonders atmungsaktivem Doppeltuch bzw. Jersey. Praktisch: Der 4-Seiten-Reißverschluss zum einfachen Beziehen.



Trocknereignung



Waschbarkeit



KDP-Analyse



**Wenn Menschen viel liegen müssen**, werden Matratzenbezüge über die Maßen beansprucht und müssen dementsprechend auch besondere Eigenschaften aufweisen. Dabei sind praktische Aspekte wie Waschbarkeit und Eignung für den Trockner genauso wichtig, wie z.B. eine gute Urin- und Desinfektionsmittelbeständigkeit oder eine hohe Dichte gegenüber Bakterien und Viren.

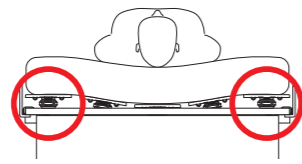
# liegeflächen

## zur Dekubitusprophylaxe

### 1

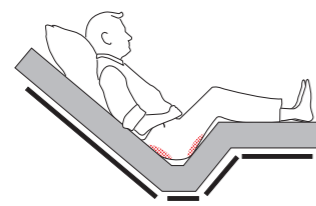
**Komfortliegefläche** Die Komfortfederungstechnik sorgt für einen zusätzlichen Weichlagerungseffekt und Liegekomfort – auch mit einer 12 cm Matratze. Die stärker gefederten Randzonen dienen als Orientierungszonen beim Sitzen und im Schlaf.

**Dekubitus-Prophylaxe** Die Komfortliegefläche mit ihren hervorragenden Weichlagerungseigenschaften unterstützt eine wirksame Dekubitusprophylaxe. Die Liegeflächenpartitionen sind zur leichten Reinigung entnehmbar.

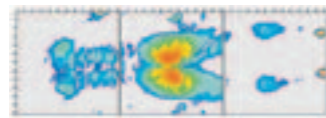


### 2

**Doppelter Rückzug** Der doppelte Rückzug von Rücken- und Beinlehne vermindert die Reibungs- und Schwerkraft im Beckenbereich und senkt damit das Dekubitusrisiko erheblich.

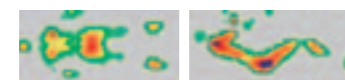
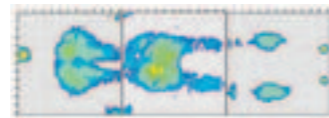


Standardliegefläche

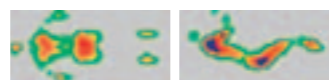


6 cm ← → 11 cm

Doppelter Rückzug



Komfortliegefläche



Drahtgitterliegefläche

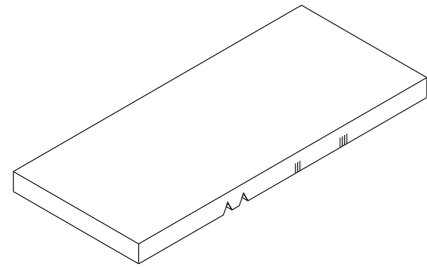


**Druckvergleichsmessungen** zeigen, dass die Komfortliegefläche zur Druckentlastung beiträgt.

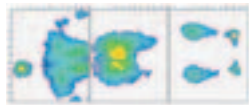
# universalmatratze

Die **Universalmatratzen** von wissner-bosserhoff eignen sich vor allem für relativ mobile Bewohner ohne Dekubitusrisiko, die nicht dauerhaft im Bett verbleiben müssen.

## 01 Universalmatratze



Polyetherschaum RG 40, Unterseite mit Spezial-Einschnitten für Knieknick und DBFK-Rückenlehne.



**Bezug Frottee-Stretch**, Reißverschluss auf zwei Seiten, Farbe beige.

Max. zulässiges Patientengewicht: 150 kg.  
Einsatzbereich: Standardpflege

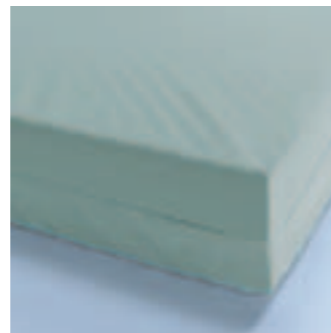
**Risiko 0**



**Bezug Aqua**, feuchtigkeitsabweisend mit PU-Beschichtung (155 g/m<sup>2</sup>), Farbe weiß.

Max. zulässiges Patientengewicht: 150 kg.  
Einsatzbereich: Standardpflege

**Risiko 0**



**Bezug Aqua Plus mintgrün**, d.h. feuchtigkeitsabweisend mit PU/PES-Beschichtung (190 g/m<sup>2</sup>), bi-elastisch.

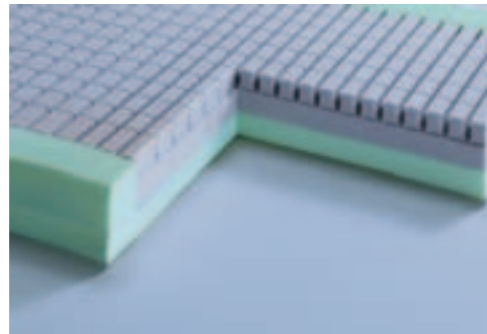
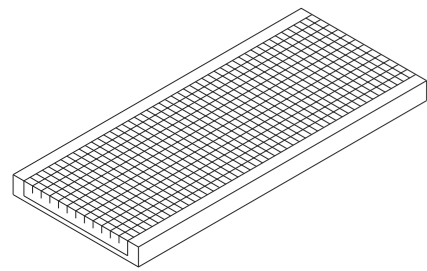
Max. zulässiges Patientengewicht: 150 kg.  
Einsatzbereich: Standardpflege

**Risiko 0 - I**

# komfortmatratzen

**Sobald kranke oder pflegebedürftige Menschen** häufiger im Bett liegen müssen, sollte neben gesundheitlichen Aspekten besonders der Liegekomfort bedacht werden. Mit Hilfe der richtigen Matratze wird die Hautoberfläche angenehm stimuliert, so dass ein positives Liegegefühl entsteht.

## 02 CubiMatt

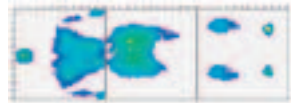


Kaltschaummatratze RG 40-45, mit Randzonenverstärkung, Oberfläche mit ergonomisch angepasster Spezialkontur im Würfelsystem für verbesserte Punktlastizität.

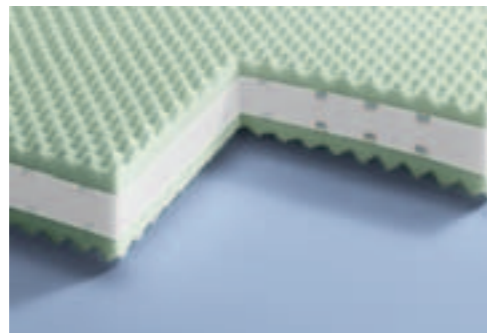
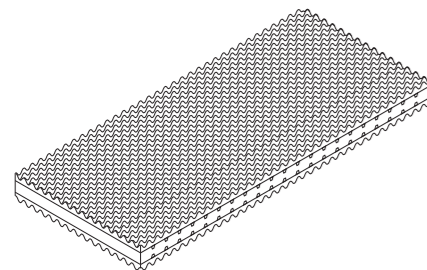
Max. zulässiges Patientengewicht: 120 kg.  
Einsatzbereich: Komfort und Prophylaxe

**KDP 2,8**  
**Risiko I**

**Bezug Liquid Wonder**, feuchtigkeitsableitend und atmungsaktiv mit Hightechfasern und PUR-Membran, entspricht der Flammenschutznorm BS 7175, Farbe beige.



## 03 MicroMatt

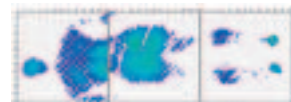


3-Schichten Kaltschaum-Matratze, RG 50/40/50  
Belüftungskanäle, Oberfläche mit Massagepunkten.

Max. zulässiges Patientengewicht: 120 kg.  
Einsatzbereich: Komfort und Prophylaxe

**KDP 2**  
**Risiko I - II**

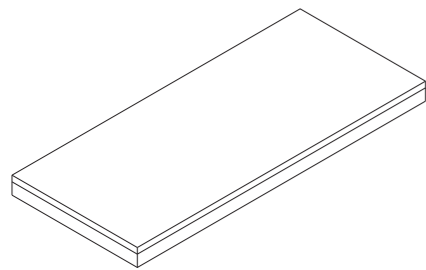
Mit **Jersey-Wendebezug**: eine Hälfte Aqua Plus und eine Hälfte Jersey, d.h. elastische Strickware aus Hygieneschlauchgewebe, hellblau, besonders atmungsaktiv und kochfest (nicht feuchtigkeitsabweisend).



# prophylaxematratzen

**Gerade Menschen, die durch häufiges Liegen** einem hohen Dekubitus-Risiko ausgesetzt sind, profitieren von einer zuverlässigen Prophylaxe. Deshalb bieten die Prophylaxematratzen von wissner-bosserhoff eine optimale Druckverteilung bei allen aufliegenden Körperteilen und reduzieren die Dekubitus-Gefährdung damit erheblich.

## 04 ViskoMatt Air

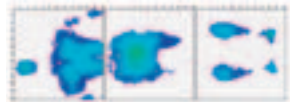


2-Schichten-Matratze, Oberschicht aus 4 cm viskoelastischem Thermoschaum, Unterschicht aus 8 cm Kaltschaum RG 40.

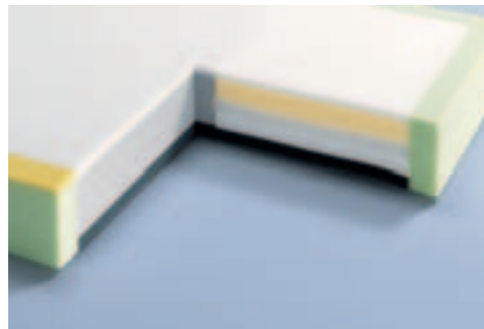
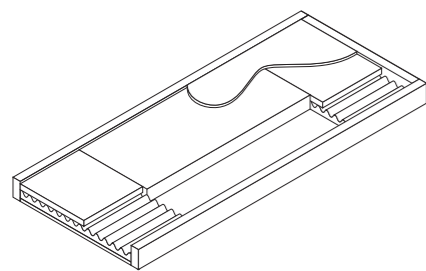
Max. zulässiges Patientengewicht: 130 kg.  
Einsatzbereich: Komfort und Prophylaxe

**KDP 1,6**  
**Risiko II**

**Wendebezug Cambio:** eine Hälfte Aqua Plus und eine Hälfte Medizinisches Doppeltuch, d.h. aus 3-lagigem Stoff, weiß, besonders atmungsaktiv und kochfest (nicht feuchtigkeitsabweisend), Reißverschluss auf vier Seiten.



## 05 ProphyMatt

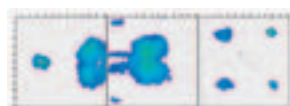


Profi-Hybrid-Matratze, mit Randzonenverstärkung, Oberfläche mit viskoelastischem Schaum, Kopf- und Fersenbereich bestehend aus einem Visko- und Kaltschaum-Mix.

Max. zulässiges Patientengewicht: 130 kg.  
Einsatzbereich: Komfort und Prophylaxe

**KDP 0,9**  
**Risiko III - V**

**Bezug Lintex,** dunkelblau, feuchtigkeitsabweisend mit PU/PES-Beschichtung (185 g/m<sup>2</sup>), bi-elastisch (obere Seite), mit Trageschlaufen.



# lagerungshilfen

**Neben der Wahl der geeigneten Matratze** beugt richtiges Lagern Folgeschäden vor und verbessert die Genesung. Dabei vermindert sich bei weich- und freigelagerten Körperpartien die Dekubitusgefahr. Durch die richtige Anordnung von Lagerungshilfen wird das Becken gestützt und die Wirbelsäule entlastet.

**01 Universal-Lagerungskissen 50-0144** Zur individuellen Lagerung, z.B. zur Unterlagerung der Waden oder bei Hemipatienten zur Lagerung des gelähmten Armes.

**02 Zylinderkissen 50-0145** Zur individuellen Lagerung des Patienten, z.B. zur Unterlagerung der Kniebeuge oder zwischen den Knien bei seitl. Lagerung.

**03 Lagerungsschlange für seitl. Lagerung 50-0146** Die Schlange stützt den Körper bei 30° Seitlagerung; 30° Hüft- und Kniebeugung eingearbeitet zur leichteren Positionierung des Patienten.

**04 Ringkissen 50-0147** Dieses Element stützt sicher und in jeder Situation den Kopf des Patienten egal ob Rücken- o. Seitlagerung.

**05 Halbmondkissen 50-0148** Vielseitig einsetzbar, z.B. im Rücken oder in der Kniebeuge mit gleichzeitiger Armlagerung.

**06 Fersenfreilagerung 50-0149** Zur komfortablen Freilagerung der Fersen.

**07 Komplet-Set (6 Lagerungskissen + Tasche) 50-0150** Je ein Lagerungskissen der o.a. Typen sowie eine Tasche zur praktischen Unterbringung, mit Reißverschluß.

**08** Für Menschen mit starker Transpiration und direktem Hautkontakt empfehlen sich die ebenfalls erhältlichen Baumwollüberzüge (01-05).



01



02



03



04



05



06

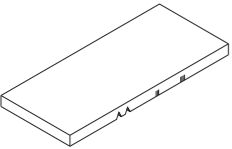
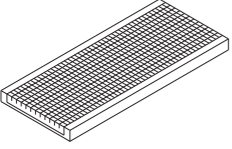
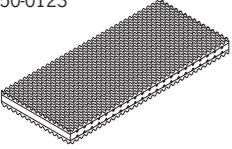
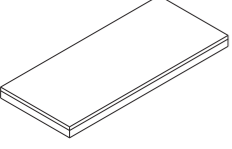
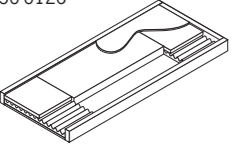


07



08

# sortimentsübersicht/zubehör

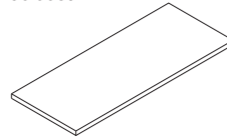
Matratzen	Bereich	KDP	Risiko	Bezug
<b>01</b> Universalmatratze Frottee 50-0084 	Standardpflege max. zulässiges Patientengewicht: 150 kg		Risiko 0 - I	Frottee-Stretch Aqua Aqua Plus Cambio Jersey Wendebезug Liquid Wonder Silverline
<b>02</b> CubiMatt 50-0205 	Komfort und Prophylaxe max. zulässiges Patientengewicht: 120 kg	KDP 2,8	Risiko I	Frottee-Stretch Aqua Aqua Plus Cambio Jersey Wendebезug Liquid Wonder Silverline
<b>03</b> MicroMatt 50-0123 	Komfort und Prophylaxe max. zulässiges Patientengewicht: 120 kg	KDP 2,0	Risiko I - II	Frottee-Stretch Aqua Aqua Plus Cambio Jersey Wendebезug Liquid Wonder Silverline
<b>04</b> ViskoMatt Air 50-0085 	Dekubitus-Prophylaxe max. zulässiges Patientengewicht: 130 kg	KDP 1,6	Risiko II	Frottee-Stretch Aqua Aqua Plus Cambio Jersey Wendebезug Liquid Wonder Silverline
<b>05</b> PropyMatt II 50-0126 	Dekubitus-Prophylaxe max. zulässiges Patientengewicht: 130 kg	KDP 0,9	Risiko III - IV	Lintex, mit Trageschlaufen

## Zubehör

**01** Verlängerungspolster  
50-0075



**02** TheraSub Unterlage für Wechseldrucksysteme  
50-0089



## Lagerungshilfen

**01** Universal/Lagerungskissen  
50-0144

**02** Zylinderkissen  
50-0145

**03** Lagerungsschlinge  
50-0146

**04** Ringkissen  
50-0147

**05** Halbmondkissen  
50-0148

**06** Fersenfreilagerung  
50-0149

**07** Komplett-Set (6 Lagerungskissen + Tasche)  
50-0150

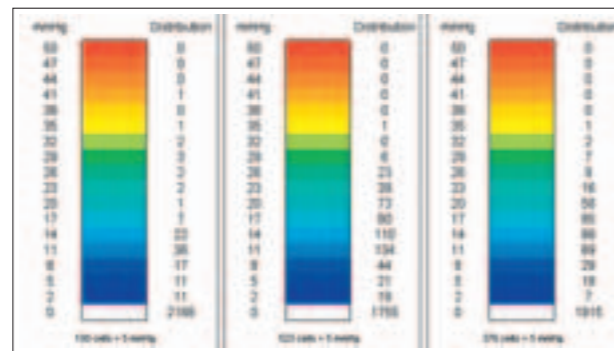
Frotteebezug  
für Pos. 01-05

## Matratzenbezüge

Bezug	Aqua	Aqua Plus	Cambio	Jersey Wendebезug	Lintex	Frottee-Stretch	Liquid Wonder
<b>Mod.-Nr.</b>	50-0102	50-0096	50-0103	50-0140	50-0139	50-0101	50-0176
<b>Farbe</b>	weiß	mintgrün	mintgrün/weiß	hellblau/weiß	dunkelblau	beige	beige
<b>Feuchteschutz</b>	ja	ja	halbseitig	halbseitig	ja	nein	ja
<b>Flächengewicht</b>	155 g/m <sup>2</sup>	190 g/m <sup>2</sup>	FS*-Seite 190 g/m <sup>2</sup>	FS*-Seite 155 g/m <sup>2</sup>	Oberseite 185 g/m <sup>2</sup>	190 g/m <sup>2</sup>	190 g/m <sup>2</sup>
<b>Elastizität</b>	uni-elastisch	bi-elastisch	FS*-Seite bi-elastisch	FS*-Seite uni-elastisch	Oberseite bi-elastisch	elastisch	elastisch
<b>Waschbar bei</b>	95°	95°	95°	95°	70°	95°	60°
<b>Reißverschluss</b>	2 Seiten	2 Seiten	4 Seiten	4 Seiten	4 Seiten	2 Seiten	2 Seiten
<b>Maße (cm)</b>	200 x 87 x 12	200 x 87 x 12	200 x 87 x 12	200 x 87 x 12	200 x 86 x 12	200 x 87 x 12	200 x 87 x 12
	208 x 87 x 12	208 x 87 x 12	208 x 87 x 12	208 x 87 x 12	208 x 86 x 12	208 x 87 x 12	208 x 87 x 12
	200 x 82 x 12	200 x 82 x 12	200 x 82 x 12	200 x 82 x 12	200 x 80 x 12	200 x 82 x 12	208 x 87 x 12

## KDP-Analyse

**KDP – der kritische Druck-Punkt** – misst die Eignung einer Anti-Dekubitus-Matratze für die Prophylaxe bzw. Therapie unterschiedlicher Risikograde von Dekubitus. Dazu wird der prozentuale Anteil dekubitusgefährdender Druckpunkte auf der Matratzenoberfläche bestimmt. Dabei wird der Anteil aller Druckpunkte über 32 mmHg in Relation zur Gesamtzahl der gemessenen Druckpunkte gesetzt. Je geringer der KDP einer Matratze ist, umso besser ist ihre Druckverteilung und damit ihre prophylaktische bzw. therapeutische Eignung zur Dekubitusbehandlung.





# wissner- bosserhoff

Möbel für ein lebenswertes Ambiente

wissner-bosserhoff GmbH  
Hauptstraße 4-6  
D-58739 Wickede (Ruhr)  
Telefon: +49 (0) 23 77 / 784-0  
Telefax: +49 (0) 23 77 / 784-163  
E-Mail: [info@wi-bo.de](mailto:info@wi-bo.de)

[www.wi-bo.de](http://www.wi-bo.de)

Made in Germany

